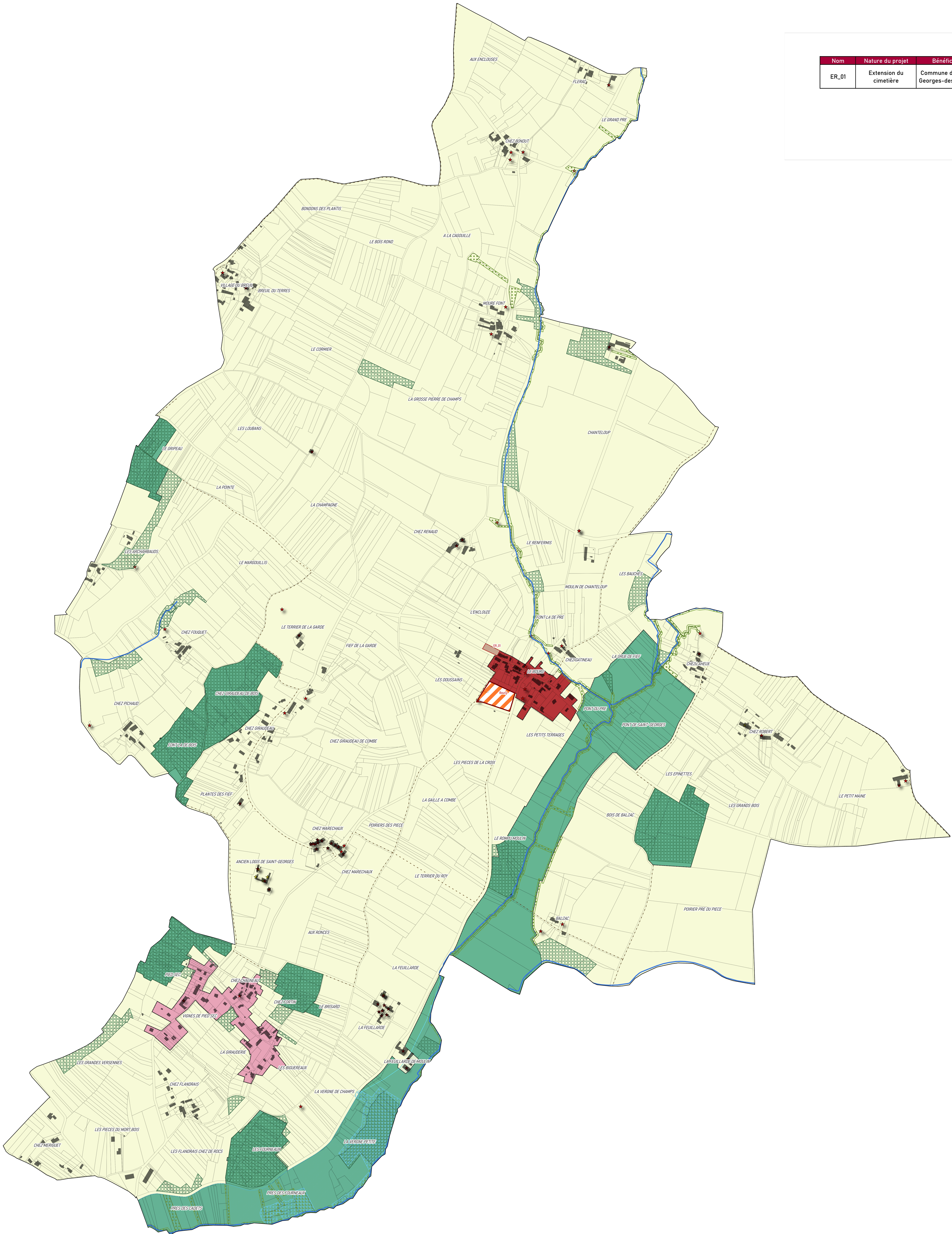


0 500 1000 m



Nom	Nature du projet	Bénéficiaire	Surface (m²)
ER_01	Extension du cimetière	Commune de Saint-Georges-des-Agoûts	1 130

## Légende

### Fond de plan

- Limite communale
- Limites parcellaires
- Bâtiments
- Cours d'eau

### Couche actuelle

#### Zones et secteurs

- Ub : Faubourg
- Ua : Centre-bourg et tissus anciens
- N : Zone naturelle
- ALH : Zone à urbaniser à vocation principale d'habitat
- A : Zone agricole

### PRESCRIPTIONS GRAPHIQUES

#### Prescriptions graphiques surfaciques

- Emplacement réservé au titre de l'article L151-41 du Code de l'Urbanisme
- Secteur soumis à une Orientation d'Aménagement et de Programmation sectorielle au titre de l'article L151-6 du Code de l'Urbanisme

#### Prescriptions surfaciques

- Emplacement réservé au titre de l'article L151-41 du Code de l'Urbanisme
- Patrimoine naturel à protéger au titre de l'article L151-23 du Code de l'Urbanisme
- Espace Boisé Classé au titre de l'article L133-1 du Code de l'Urbanisme
- Secteur soumis à risque d'inondation au titre de l'article R151-31 du Code de l'Urbanisme
- Secteur soumis à une Opération d'Aménagement et de Programmation sectorielle au titre de l'article L151-6 du Code de l'Urbanisme
- Zone humide à préserver au titre de l'article L151-23 du Code de l'Urbanisme

#### Prescriptions graphiques ponctuelles

- Bâtiment pouvant faire l'objet d'un changement de destination au titre de l'article L151-11 du Code de l'Urbanisme
- Patrimoine bâti à protéger pour des motifs d'ordre culturel, historique, architectural au titre de l'article L151-19 du Code de l'Urbanisme

#### Prescriptions graphiques linéaires

- Chemin à préserver au titre de l'article L151-38 du Code de l'Urbanisme

# Plan Local d'Urbanisme RÈGLEMENT GRAPHIQUE

## Commune de Saint-Georges-des-Agoûts

*(Vo pour être annexé au Plan Local d'Urbanisme arrêté par délibération du Conseil Municipal en date du 23 septembre 2025. Fait à Saint-Georges-des-Agoûts.)*

Dossier BERNARD  
Maire de Saint-Georges-des-Agoûts

Date d'arrêt  
23/09/2025

Pièce du FLU  
4.1